

# EDIFICIO DE 71 VIVIENDAS LOCALES, PISCINA, GARAJE Y TRASTEROS

PARCELA C5.2  
PP02, "LOS MOLINOS"  
GETAFE -MADRID-

## TIPO V4a\*

3 VIVIENDAS DEL TIPO V4a  
VIVIENDAS DE 3 DORMITORIOS

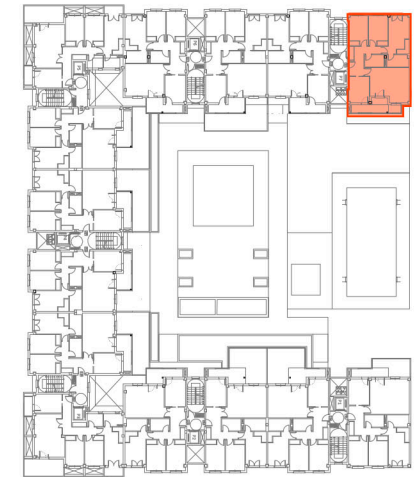
### TABLA DE SUPERFICIES

TOTAL SUPERFICIE ÚTIL:	91,75 m <sup>2</sup>
TOTAL SUPERFICIE CONSTRUIDA:	102,78 m <sup>2</sup>

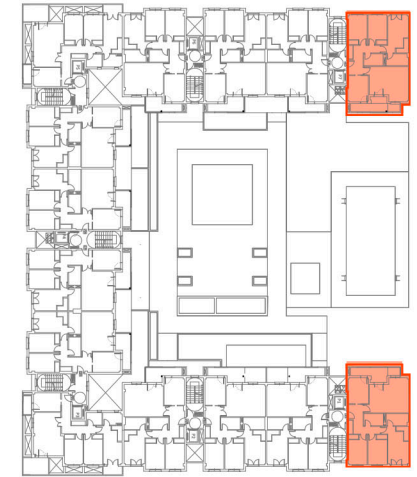
\*INCLUYE 1,92 M2 DE TERRAZA DESCUBIERTA (NO REFLEJADA EN TABLA)



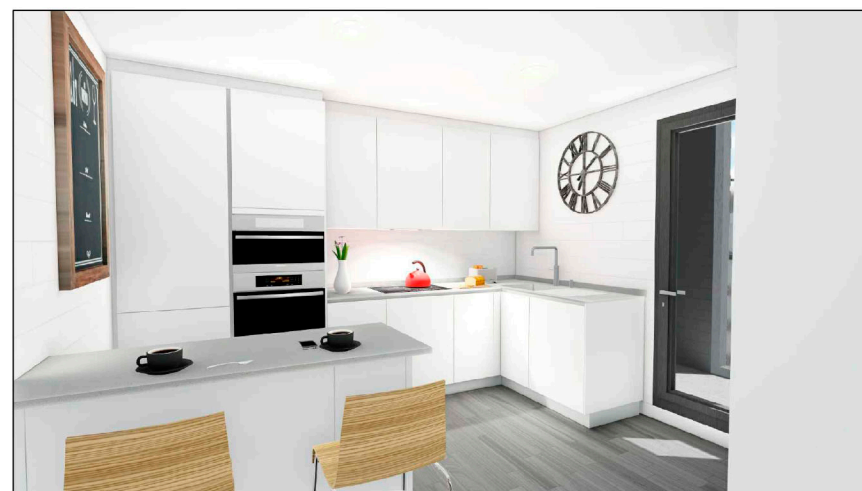
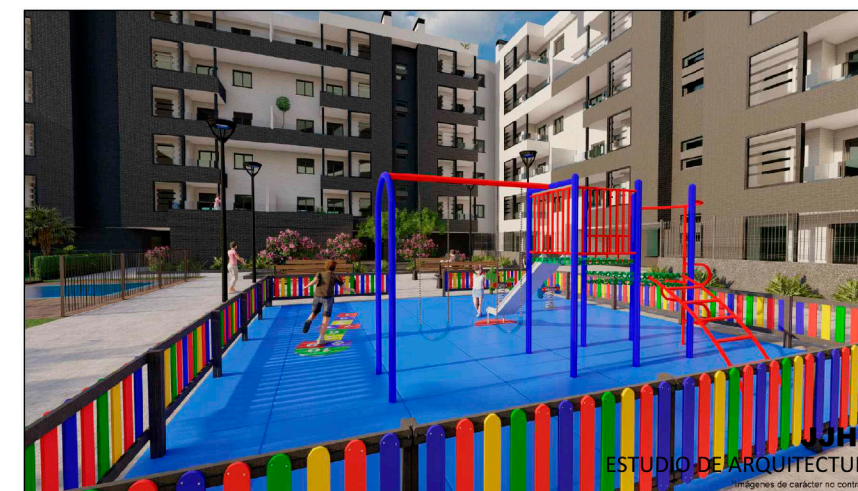
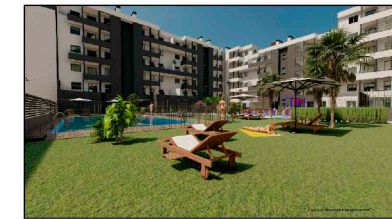
PARCELA C5.2  
PP02, "LOS MOLINOS"  
GETAFE -MADRID-



ESQUEMA PL. PRIMERA  
"LOS MOLINOS", GETAFE -MADRID-



ESQUEMA TERCERA  
"LOS MOLINOS", GETAFE -MADRID-



IMÁGENES DE CARÁCTER NO CONTRACTUAL

\*NO EXISTE PILAR DE TERRAZA EN LAS VIVIENDAS TIPO V4 CON FACHADA A AVDA. DEL INGENIOSO HIDALGO