

GRUPO
sabas

www.gruposabas.com

info@gruposabas.com

EDIFICIO DE 71 VIVIENDAS LOCALES, PISCINA, GARAJE Y TRASTEROS

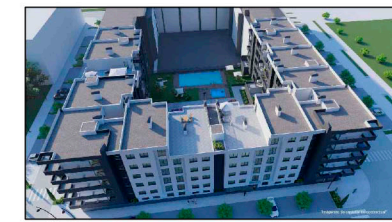
PARCELA C5.2
PP02, "LOS MOLINOS"
GETAFE -MADRID-

TIPO V2d 2 VIVIENDAS DEL TIPO V2d VIVIENDAS DE 3 DORMITORIOS

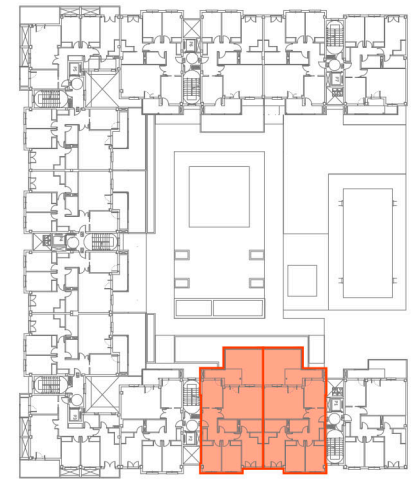
TABLA DE SUPERFICIES

TOTAL SUPERFICIE ÚTIL:	92,49 m ²
TOTAL SUPERFICIE CONSTRUIDA:	102,36 m ²

*INCLUYE 19,10 M2 DE TERRAZA DESCUBIERTA (NO REFLEJADA EN TABLA)



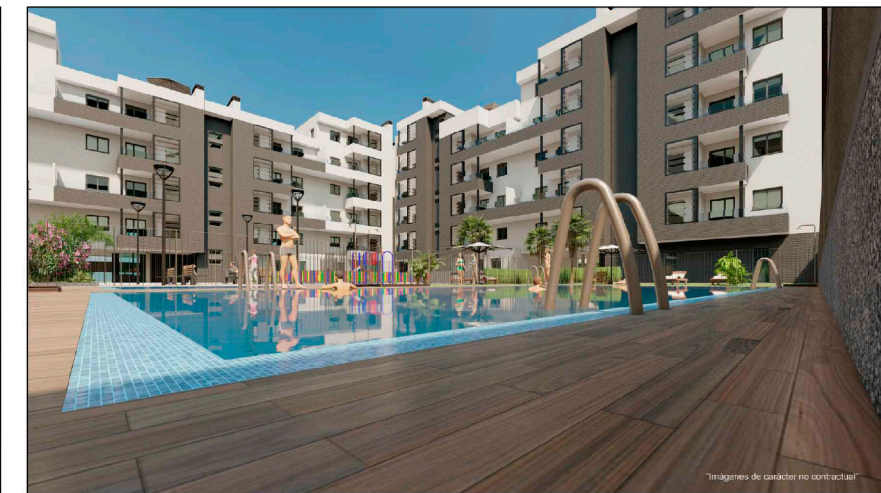
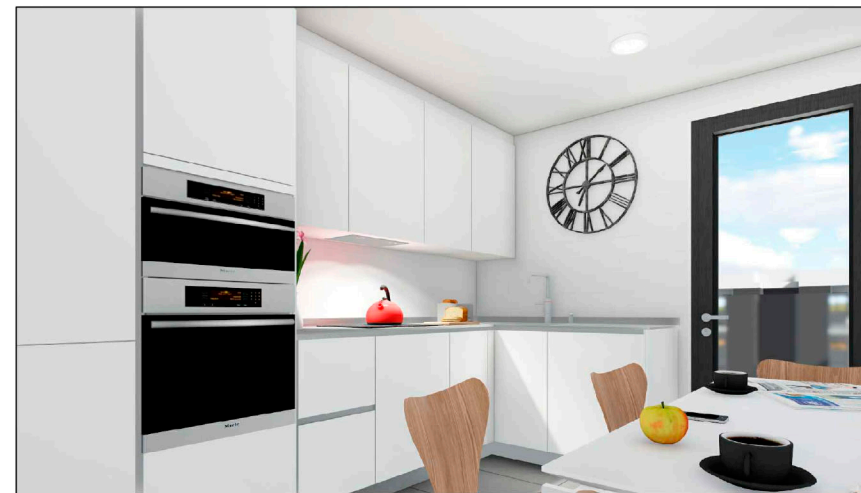
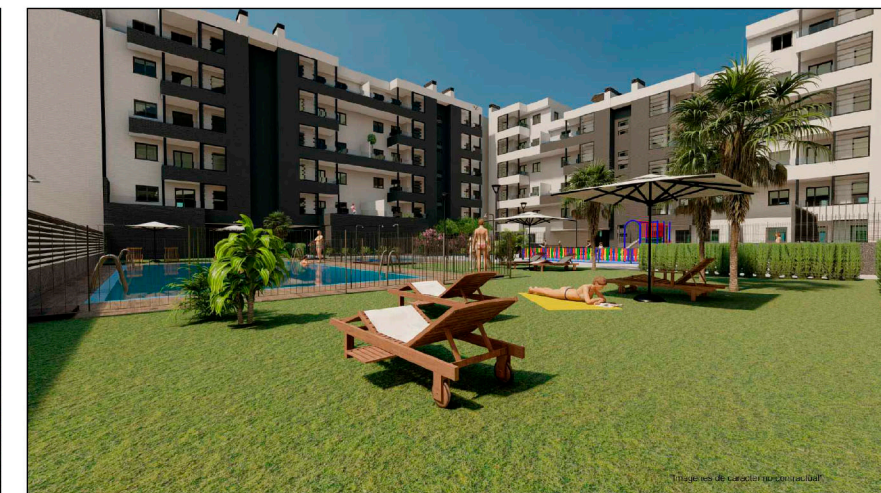
PARCELA C5.2
PP02, "LOS MOLINOS"
GETAFE -MADRID-



ESQUEMA PLANTA PRIMERA
"LOS MOLINOS", GETAFE -MADRID-



IMÁGENES DE CARÁCTER NO CONTRACTUAL



ESTUDIO DE ARQUITECTURA