

EDIFICIO DE 71 VIVIENDAS LOCALES, PISCINA, GARAJE Y TRASTEROS

PARCELA C5.2
PP02, "LOS MOLINOS"
GETAFE -MADRID-

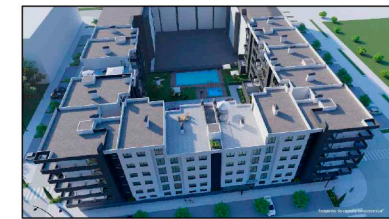
TIPO V4c*

2 VIVIENDAS DEL TIPO V4c
VIVIENDAS DE 3 DORMITORIOS

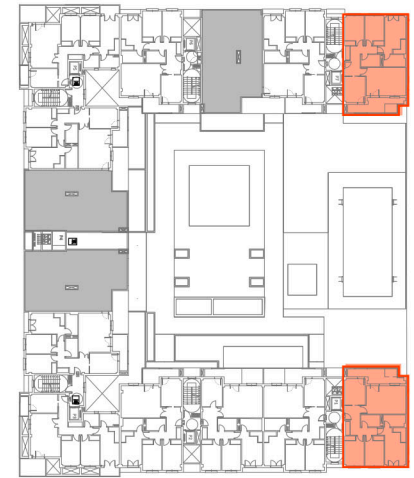
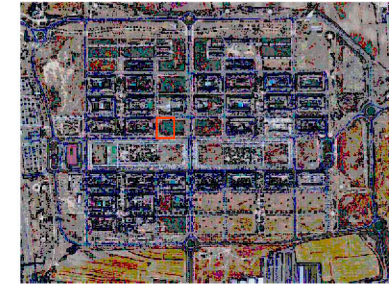
TABLA DE SUPERFICIES

TOTAL SUPERFICIE ÚTIL:	89,39 m ²
TOTAL SUPERFICIE CONSTRUIDA:	102,78 m ²

*INCLUYE 4,27 M² DE TERRAZA DESCUBIERTA (NO REFLEJADA EN TABLA)



PARCELA C5.2
PP02, "LOS MOLINOS"
GETAFE -MADRID-



ESQUEMA PLANTA QUINTA
"LOS MOLINOS", GETAFE -MADRID-



IMÁGENES DE CARÁCTER NO CONTRACTUAL

*NO EXISTE PILAR DE TERRAZA EN LAS VIVIENDAS TIPO V4 CON FACHADA A AVDA. DEL INGENIOSO HIDALGO

