

# EDIFICIO DE 71 VIVIENDAS LOCALES, PISCINA, GARAJE Y TRASTEROS

PARCELA C5.2  
PP02, "LOS MOLINOS"  
GETAFE -MADRID-

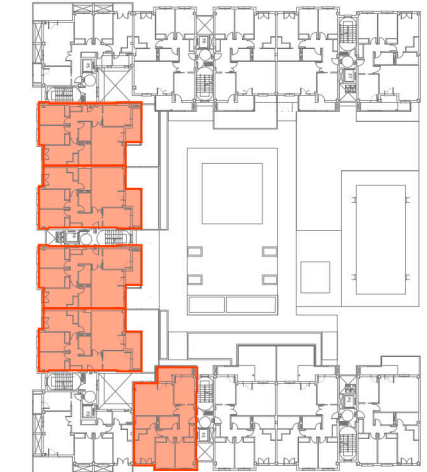
## TIPO V2a 23 VIVIENDAS DEL TIPO V2a VIVIENDAS DE 3 DORMITORIOS

TABLA DE SUPERFICIES

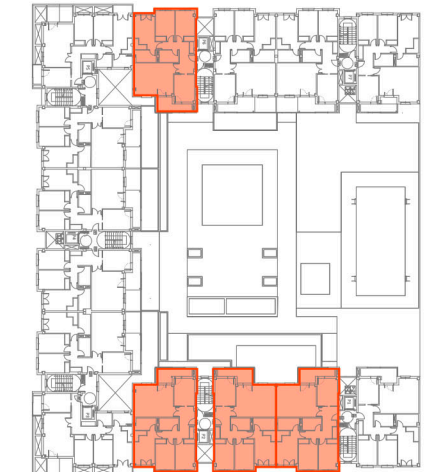
TOTAL SUPERFICIE ÚTIL:	92,49 m <sup>2</sup>
TOTAL SUPERFICIE CONSTRUIDA:	102,36 m <sup>2</sup>



PARCELA C5.2  
PP02, "LOS MOLINOS"  
GETAFE -MADRID-



ESQUEMA PL. PRIMERA  
"LOS MOLINOS", GETAFE -MADRID-



ESQUEMA PL. SEGUNDA/CUARTA  
"LOS MOLINOS", GETAFE -MADRID-



ESQUEMA PL. TERCERA  
"LOS MOLINOS", GETAFE -MADRID-



ESQUEMA PL. QUINTA  
"LOS MOLINOS", GETAFE -MADRID-



IMÁGENES DE CARÁCTER NO CONTRACTUAL

