

EDIFICIO DE 71 VIVIENDAS LOCALES, PISCINA, GARAJE Y TRASTEROS

PARCELA C5.2
PP02, "LOS MOLINOS"
GETAFE -MADRID-

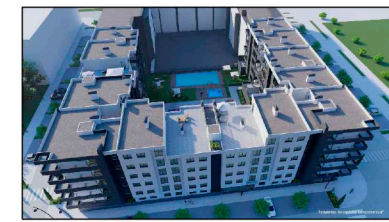
TIPO V2min
3 VIVIENDAS DEL TIPO V2min
VIVIENDAS DE 3 DORMITORIOS



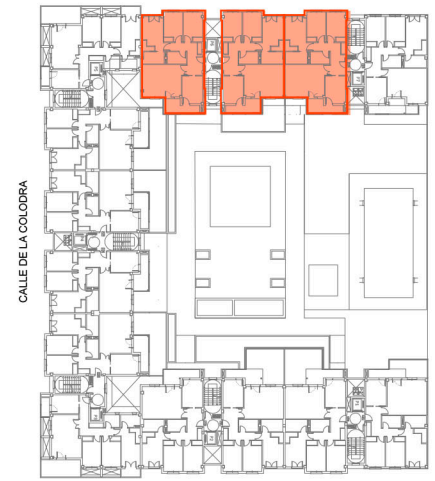
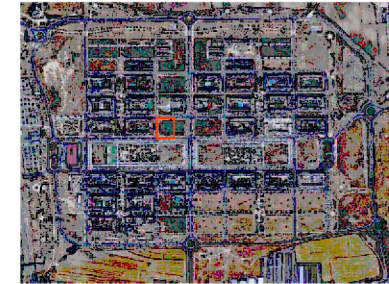
TABLA DE SUPERFICIES

TOTAL SUPERFICIE ÚTIL:	92,40 m ²
TOTAL SUPERFICIE CONSTRUIDA:	102,36 m ²

(vivienda adaptada para minusválidos)



PARCELA C5.2
PP02, "LOS MOLINOS"
GETAFE -MADRID-



ESQUEMA PLANTA PRIMERA
"LOS MOLINOS", GETAFE -MADRID-



IMÁGENES DE CARÁCTER NO CONTRACTUAL



ESCALA 1/75

