

# EDIFICIO DE 71 VIVIENDAS LOCALES, PISCINA, GARAJE Y TRASTEROS

PARCELA C5.2  
PP02, "LOS MOLINOS"  
GETAFE -MADRID-

## TIPO V1 4 VIVIENDAS DEL TIPO V1 VIVIENDAS DE 3 DORMITORIOS

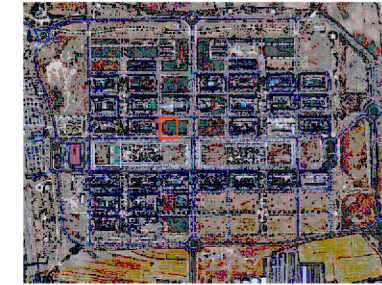
TABLA DE SUPERFICIES

TOTAL SUPERFICIE ÚTIL:	92,12 m <sup>2</sup>
TOTAL SUPERFICIE CONSTRUIDA:	101,67 m <sup>2</sup>

\*INCLUYE 21,64 M<sup>2</sup> DE PATIO DESCUBIERTO (NO REFLEJADO EN TABLA)



PARCELA C5.2  
PP02, "LOS MOLINOS"  
GETAFE -MADRID-



AVDA. DEL INGENIOSO HIDALGO

ESQUEMA PLANTA BAJA  
"LOS MOLINOS", GETAFE -MADRID-



IMÁGENES DE CARÁCTER NO CONTRACTUAL

