

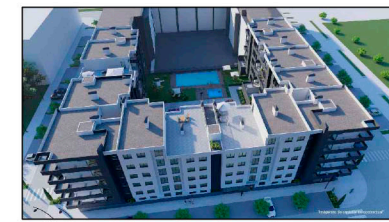
EDIFICIO DE 71 VIVIENDAS LOCALES, PISCINA, GARAJE Y TRASTEROS

PARCELA C5.2
PP02, "LOS MOLINOS"
GETAFE -MADRID-

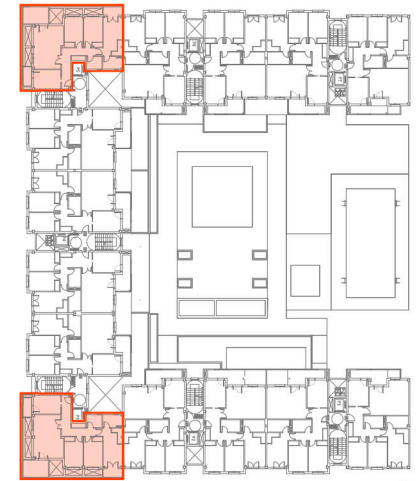
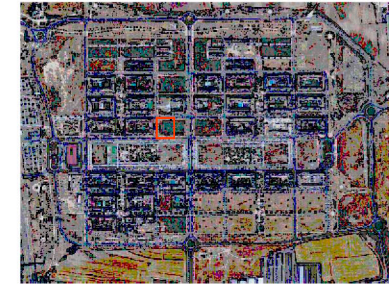
TIPO V3c
4 VIVIENDAS DEL TIPO V3c
VIVIENDAS DE 3 DORMITORIOS

TABLA DE SUPERFICIES

TOTAL SUPERFICIE ÚTIL:	95,43 m ²
TOTAL SUPERFICIE CONSTRUIDA:	102,70 m ²



PARCELA C5.2
PP02, "LOS MOLINOS"
GETAFE -MADRID-



ESQUEMA PL. TERCERA/QUINTA
"LOS MOLINOS", GETAFE -MADRID-



IMÁGENES DE CARÁCTER NO CONTRACTUAL
ESCALA 1/75

