

EDIFICIO DE 71 VIVIENDAS LOCALES, PISCINA, GARAJE Y TRASTEROS

PARCELA C5.2
PP02, "LOS MOLINOS"
GETAFE -MADRID-

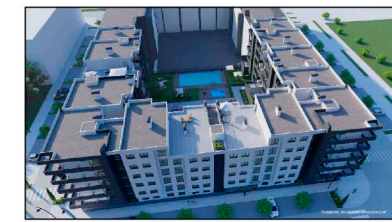
TIPO V2b*

4 VIVIENDAS DEL TIPO V2b
VIVIENDAS DE 3 DORMITORIOS

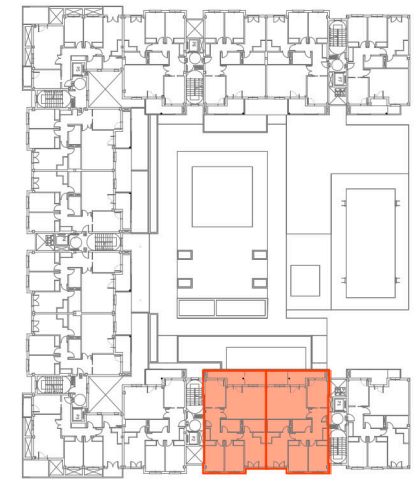
TABLA DE SUPERFICIES

TOTAL SUPERFICIE ÚTIL:	92,49 m ²
TOTAL SUPERFICIE CONSTRUIDA:	102,36 m ²

*INCLUYE 5,80 M² DE TERRAZA DESCUBIERTA (NO REFLEJADA EN TABLA)



PARCELA C5.2
PP02, "LOS MOLINOS"
GETAFE -MADRID-



ESQUEMA TERCERA/QUINTA
"LOS MOLINOS", GETAFE -MADRID-



IMÁGENES DE CARÁCTER NO CONTRACTUAL
*PILAR DESPLAZADO EN TERRAZA

