

EDIFICIO DE 71 VIVIENDAS LOCALES, PISCINA, GARAJE Y TRASTEROS

PARCELA C5.2
PP02, "LOS MOLINOS"
GETAFE -MADRID-

TIPO V4a*

3 VIVIENDAS DEL TIPO V4a
VIVIENDAS DE 3 DORMITORIOS

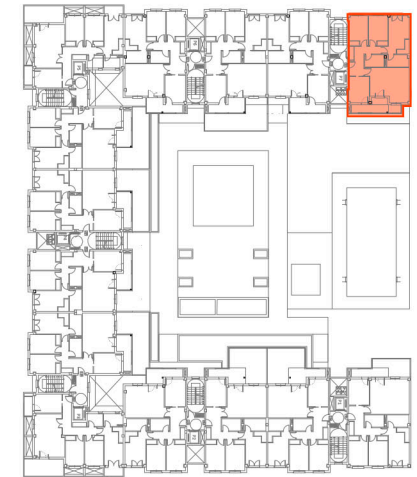
TABLA DE SUPERFICIES

TOTAL SUPERFICIE ÚTIL:	91,75 m ²
TOTAL SUPERFICIE CONSTRUIDA:	102,78 m ²

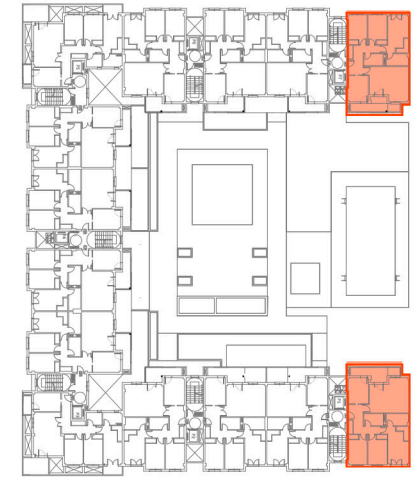
*INCLUYE 1,92 M2 DE TERRAZA DESCUBIERTA (NO REFLEJADA EN TABLA)



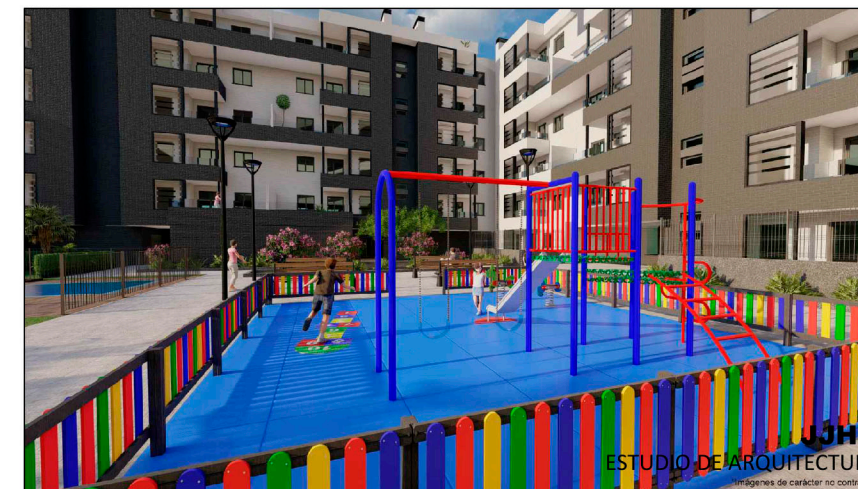
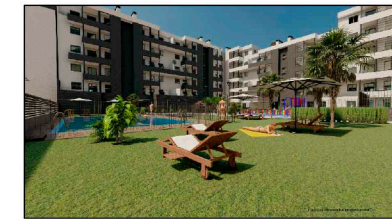
PARCELA C5.2
PP02, "LOS MOLINOS"
GETAFE -MADRID-



ESQUEMA PL. PRIMERA
"LOS MOLINOS", GETAFE -MADRID-



ESQUEMA TERCERA
"LOS MOLINOS", GETAFE -MADRID-



IMÁGENES DE CARÁCTER NO CONTRACTUAL

*NO EXISTE PILAR DE TERRAZA EN LAS VIVIENDAS TIPO V4 CON FACHADA A AVDA. DEL INGENIOSO HIDALGO