



EDIFICIO DE 48 VIVIENDAS PISCINA, GARAJE Y TRASTEROS

VIVIENDAS DE 3 DORMITORIOS EN PLANTA BAJA CON PATIO

V1
TIPO

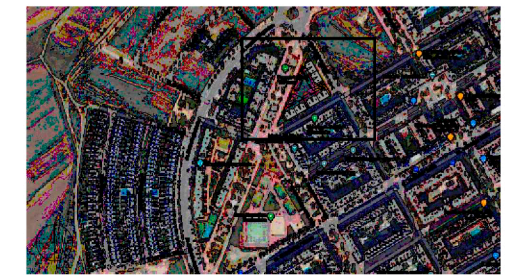
TABLA DE SUPERFICIES

TOTAL SUPERFICIE ÚTIL:	90,62 m ²
TOTAL SUPERFICIE CONSTRUIDA:	104,54 m ²

SUPERFICIE REAL : 140,80 m²

(incluso terrazas cubiertas, descubiertas y tendederos)

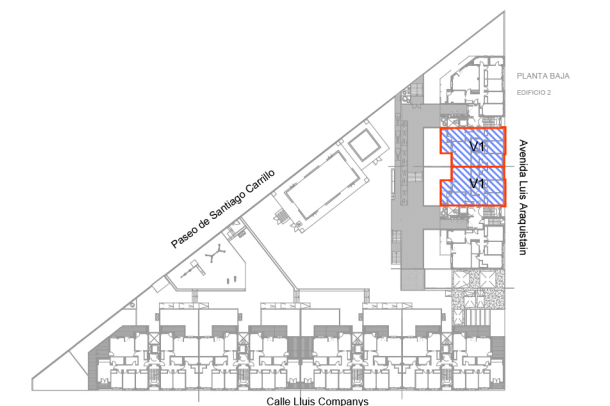
6 VIVIENDAS DEL TIPO V1 EN LA PROMOCIÓN DE 48 VIVIENDAS



PARCELA C6
PP03, "BUENAVISTA"
GETAFE -MADRID-



ESQUEMAS DE VIVIENDAS POR PLANTAS
PLANTA BAJA (EDIFICIO 1) PLANTA
SÓTANO 2 (EDIFICIO 2) "BUENAVISTA",
GETAFE -MADRID-



ESQUEMAS DE VIVIENDAS POR PLANTA
PLANTA PRIMERA (EDIFICIO 1)
PLANTA BAJA (EDIFICIO 2)
"BUENAVISTA", GETAFE -MADRID-

