

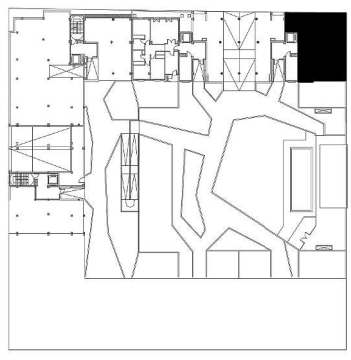


VIVIENDA
C
 FASE I
 ESCALA 1:75

CUADRO DE SUPERFICIES

S. UTIL (m²)	S. CONST. (m²)
SUP. CERRADA VIV. C 88,80m²	103,10m²
SUP. EXTERIOR (50%) VIVIENDA C 3,26m²	3,71m²
SUP. TOTAL VIV. C 92,06m²	106,81m²

PLANTA BAJA



"Residencial El Greco"

