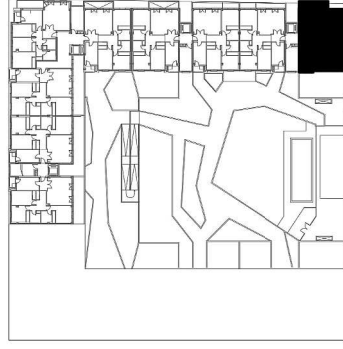


VIVIENDA  
**A**  
 FASE I  
 ESCALA 1:75

CUADRO DE SUPERFICIES	S. UTIL (m²)	S. CONST. (m²)
SUP. CERRADA VIV. A	88,10m²	103,27m²
SUP. EXTERIOR (50%) VIVIENDA A	4,29m²	5,36m²
SUP. TOTAL VIV. A	92,39m²	108,63m²

PLANTAS 1º-2º-3º-4º-5º



*Residencial El Greco*

